

# MalpensaNews

## Le nuove regole per i contagi a scuola riassunte nei 3 schemi di Ats Insubria

Lidia Romeo · Wednesday, January 26th, 2022

Con l'obiettivo di rendere più semplice la lettura delle regole per il contenimento scolastico in vigore da gennaio 2022, Ats Insubria ha appena pubblicato **tre schemi che riassumono cosa succede quando c'è un compagno positivo al Covid-19 per i diversi ordini di scuola.**

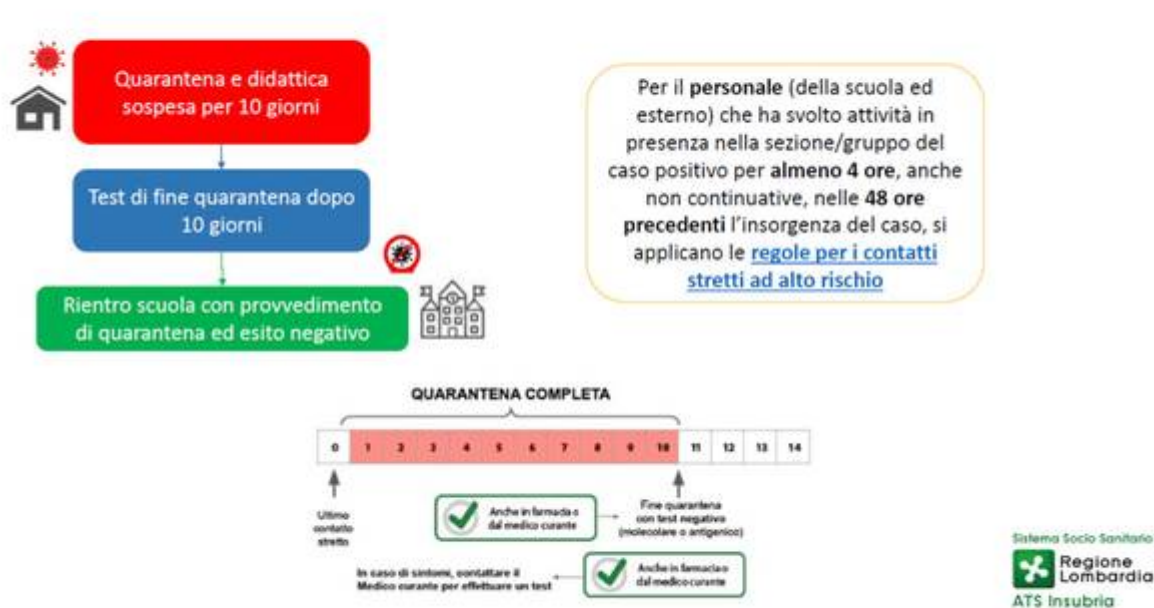
In generale “le misure di sorveglianza si applicano in modo univoco sul gruppo classe o sezione”, scrive Ats, con distinguo in base alla situazione vaccinale dello studente solo per le secondarie.

Tutto inizia con l'esecuzione di un alunno che risulti positivo in seguito a un test molecolare o antigenico (non valgono i test domiciliari autosomministrati). La famiglia allerta subito **l'Istituto scolastico che segnala** “nel più breve tempo possibile nel Portale dedicato” il caso positivo e **i componenti del gruppo classe che abbiano frequentato la scuola nei due giorni antecedenti la data di esecuzione del tampone o l'inizio sintomi** (ultimo giorno di frequenza) da parte del caso Covid+”.

ATS, ricevuta la segnalazione da parte della scuola, procederà alla validazione della stessa e, a comunicare alle famiglie degli alunni coinvolti i provvedimenti necessari, come riportato di seguito.

### Asili nido e scuole dell'infanzia

NIDO e SCUOLA DELL'INFANZIA – misure disposte in presenza di un caso di positività nella sezione o gruppo classe



**Se c'è un alunno positivo l'intera classe viene posta in quarantena** dalla Ats.

Gli alunni possono rientrare con tampone negativo eseguito in decima giornata dall'ultimo contatto con il caso positivo.

## Scuole primarie

**A fronte di un solo caso positivo in classe (alunno o docente) si attiva la sorveglianza sanitaria con test** antigenici T0 (fino a esito negativo del T0 sospensione delle lezioni in presenza) e rientro in presenza, con successiva esecuzione di secondo test al T5.

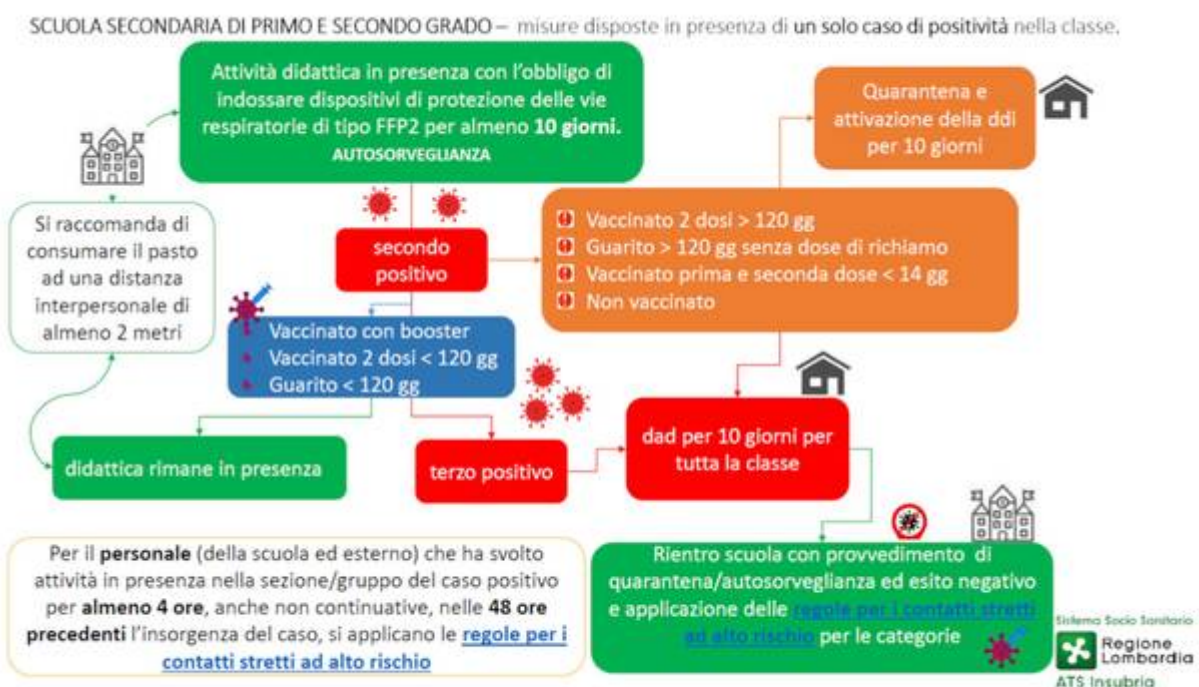


**Se durante i test emerge un secondo caso positivo** in classe, tutti gli alunni della classe segnalati dalla scuola sul portale alla scoperta del primo caso indice vengono sottoposti a **quarantena e si attiva la Didattica a distanza per 10 giorni** a partire dall'ultimo giorno di presenza a scuola del secondo caso positivo (per approfondimenti FaQ di Ats Insubria sul rientro a scuola a [questo link](#)).

## **Scuole secondarie**

In caso di **un solo alunno positivo, tutti gli studenti della classe vengono posti in autosorveglianza**: il tampone si esegue SOLO in presenza di sintomi.

Se i casi positivi aumentano i singoli studenti della classe sono oggetto di diverso provvedimento in base allo stato vaccinale o di guarigione da Covid-19, come da schema.



Nel caso in cui i gli **alunni positivi nello stesso gruppo classe diventino due:**

– continuano a frequentare **in presenza indossando Ffp2 SOLO** gli alunni che dimostrano di **aver concluso il ciclo vaccinale primario da meno di 120 giorni, di avere effettuato la dose di richiamo o di essere guariti da meno di 120 giorni.**

La scuola verifica per 10 giorni, quotidianamente la presenza dei requisiti degli studenti in presenza controllando la documentazione digitale o cartacea.

– per gli altri (non guariti, non vaccinati, vaccinati con una sola dose, o con 2 dosi ma da meno di 14 giorni o più di 120 giorni) si applica la didattica a distanza per 10 giorni

**Se gli alunni positivi all'interno dello stesso gruppo classe diventano 3 o più, scatta la didattica a distanza per 10 giorni per tutti.**

La misura sanitaria applicata ai compagni di classe fa riferimento alla [Circolare del Ministero della salute 60136 del 30 dicembre 2021](#) per i contatti stretti ad ALTO RISCHIO. In pratica:

– per gli studenti non guariti, non vaccinati, vaccinati con una sola dose, o con 2 dosi ma da meno di 14 giorni: **quarantena di 10 giorni** e rientro con test molecolare o antigenico negativo;

– per gli studenti che abbiano completato il ciclo vaccinale primario da più di 120 giorni, e che abbiano tuttora in corso di validità il green pass, se asintomatici: **quarantena di 5 giorni**, e rientro con test molecolare o antigenico negativo;

– studenti vaccinati con dose booster o ciclo primario completato da meno di 120 giorni o guariti da meno di 120 giorni: se asintomatici **NESSUNA quarantena. Obbligo di indossare la mascherina FFP2 per 10 giorni e Auto-sorveglianza di 5 giorni.** In caso di comparsa dei sintomi è invece previsto un test antigenico rapido o molecolare

## Test gratuiti in farmacia

“In generale, i test di sorveglianza e di chiusura quarantena scolastiche dovranno prioritariamente essere eseguiti presso le farmacie o i laboratori privati accreditati del territorio aderenti all’offerta

pubblica dei tamponi rapidi antigenici, secondo le modalità di accesso e prenotazione stabilite dalle singole farmacie/laboratori – scrive Ats Insubria – L'erogazione dei test è gratuita esibendo mail (che riporta la data dell'avvio del provvedimento) della scuola con preliminare provvedimento cumulativo di sorveglianza o provvedimento individuale di avvio quarantena. I provvedimenti saranno riconosciuti validi per accedere a test gratuitamente per un periodo temporale di massimo 10 giorni dalla data di emissione”.

## Come ci si comporta in regime di sorveglianza?

Ai soggetti in sorveglianza con testing è **richiesto di limitare le frequentazioni sociali e le altre attività di comunità** (ad esempio attività sportive in gruppo, frequentazione di feste, assembramenti, visite a soggetti fragili) e di mantenere in maniera rigorosa il distanziamento fisico e l'uso della mascherina incontrando altre persone oltre ai familiari.

Per maggiori informazioni consultare le Faq di Ats Insubria dedicate al rientro a scuola a [questo link](#).

Per maggiori aggiornamenti consultare il sito di Ats Insubria a [questo link](#).

Per approfondimenti: [Prime Indicazioni operative per l'attuazione del Decreto del 7 gennaio 2022](#)

This entry was posted on Wednesday, January 26th, 2022 at 11:31 am and is filed under [Lombardia](#), [Salute](#), [Scuola](#)

You can follow any responses to this entry through the [Comments \(RSS\)](#) feed. You can leave a response, or [trackback](#) from your own site.