

MalpensaNews

Quanto si guadagna nel Varesotto: la mappa dei redditi comune per comune

Tomaso Bassani · Saturday, April 19th, 2025

Luvinate supera **Galliate Lombardo** come comune con il **reddito lordo medio** più alto della provincia di Varese, **36.735 €** contro **36.064 €**, mentre **Ranco e Casciago** chiudono il podio al **terzo posto** con **33,4mila euro**. In media nel Varesotto si guadagnano **quasi 27mila euro lordi** l'anno e tutti i contribuenti messi insieme dichiarano **quasi 17 miliardi di euro**. Poi su questi soldi vengono pagate le imposte (Irpef, addizionale comunale e regionale) e **nelle tasche dei varesotti** rimangono **13,34 miliardi di euro**, ovvero **20.717 euro a persona in media**. (**In questo articolo forniamo un po' di classifiche e di statistiche, spiegando fin da subito che nei dati **non sono compresi i redditi dei frontalieri**, sappiamo che in tal caso la partita sarebbe molto diversa*).

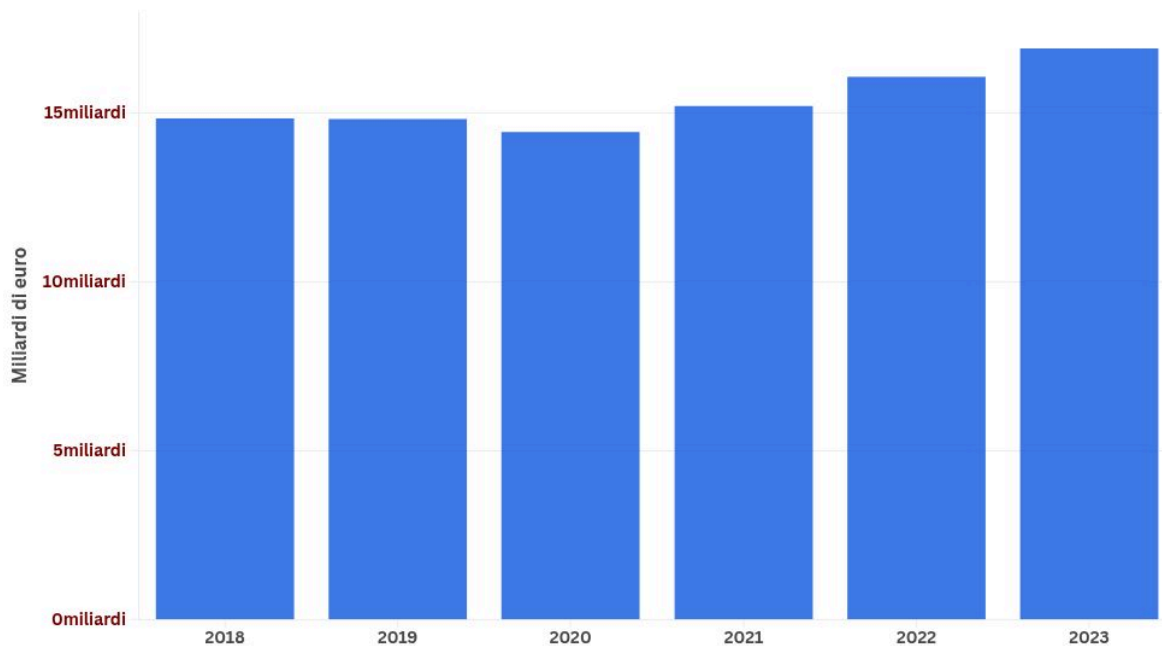
Sono i **dati salienti** dell'analisi che abbiamo condotto sulle **dichiarazioni fiscali** relative all'**anno d'imposta 2023**, le ultime disponibili, dei varesotti. Un'analisi che fornisce una nuova panoramica interessante sullo stato dei **redditi in provincia di Varese**. Questo articolo esamina i guadagni totali, medi e la distribuzione del reddito per fasce e per tipologia, evidenziando le principali dinamiche economiche del territorio.

Guadagni totali provinciali

I dati aggregati mostrano un **reddito complessivo provinciale di circa 16,9 miliardi di euro**, con un **reddito imponibile pari a 15,96 miliardi di euro**. Spieghiamoci meglio:

I redditi complessivi in provincia di Varese

Dal 2018 al 2023



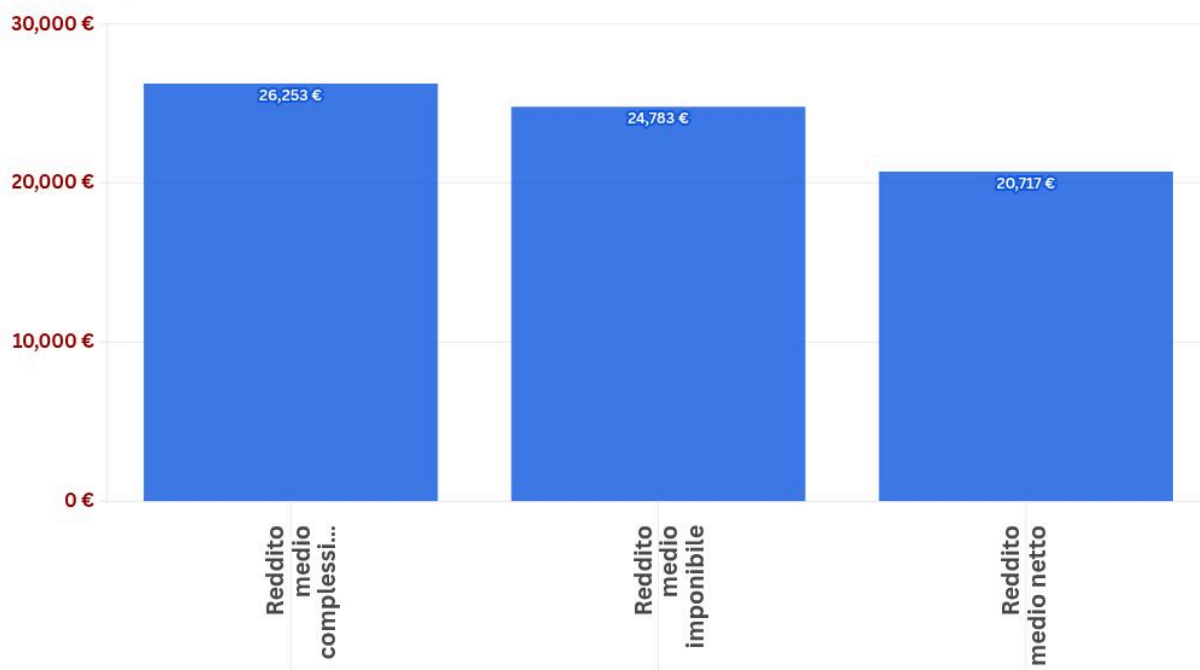
I dati aggregati mostrano che, **nel 2023, i contribuenti della provincia di Varese** hanno dichiarato **un reddito complessivo di circa 16,9 miliardi** di euro. Questo importo rappresenta **la somma di tutti i redditi** ottenuti dai cittadini del Varesotto, provenienti da diverse fonti: **lavoro dipendente, pensioni, lavoro autonomo, attività imprenditoriali e proprietà di immobili**. Il reddito complessivo include, quindi, tutti i guadagni di chi vive e lavora in provincia di Varese, senza distinzioni tra le varie tipologie di reddito. Al netto di imposte e addizionali locali questo reddito diventa circa di **13,34 miliardi di euro**.

Il reddito medio di ciascun contribuente

In **media, ogni contribuente della provincia di Varese** ha dichiarato **un reddito complessivo di 26.253 euro**. Questo significa che, sommando tutti i redditi delle persone, la cifra media per ogni cittadino è di circa 26.250 euro **prima delle imposte**. Tuttavia, quando si parla di **reddito imponibile**, ovvero quello su cui vengono calcolate effettivamente le tasse, la cifra media scende a **24.783 euro a testa**. La differenza tra il reddito complessivo e quello imponibile è dovuta al fatto che il reddito imponibile è ridotto da alcune deduzioni o agevolazioni fiscali, come quelle per spese mediche o per figli a carico, che abbassano l'importo su cui vengono calcolate le imposte. dopo aver pagato le imposte, le addizionali regionali e quelle comunali, in media, **ogni contribuente della provincia di Varese ha 20.717,49 euro disponibili da spendere ogni anno**. Si tratta ovviamente di un dato medio, in mezzo ci possono essere contribuenti che guadagnano infinitamente di più e altri infinitamente di meno.

Reddito medio in provincia di Varese

Anno d'imposta 2023



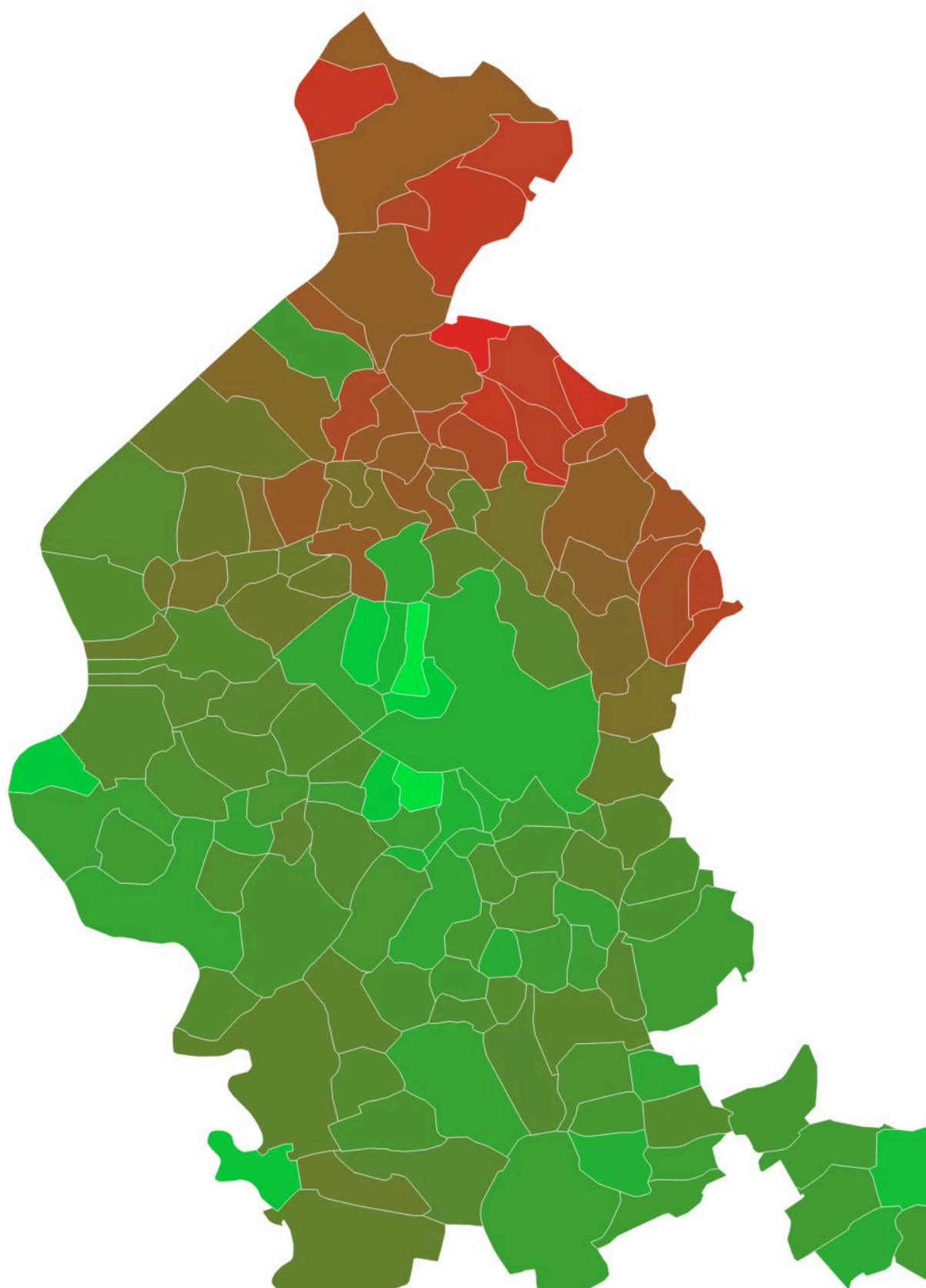
La mappa dei redditi comune per comune

Nel dettaglio, i comuni della provincia di Varese presentano differenze significative nel **reddito complessivo lordo medio**. Tra i comuni con i redditi complessivi più alti, spiccano Luvinata (con un reddito medio di 36.735 euro), **Galliate Lombardo** (36.064 euro), **Casciago** (33.442 euro) e **Ranco** (33.402 euro).

Reddito medio nei comuni della provincia di Varese

Dichiarazione dei redditi 2024 (anno d'imposta 2023)

Reddito medio dei comuni 13.000  36.000



D'altro canto, i comuni con i redditi complessivi più bassi sono quelli nelle fasce di confine perché, come abbiamo detto, in questa analisi **non possono essere compresi i redditi dei lavoratori frontalieri**. In fondo alla classifica ci sono infatti **Cremenaga** (con 13.782 euro), **Lavena Ponte Tresa** (15.461 euro), e **Tronzano Lago Maggiore** (15.813 euro), tutti comuni di confine.

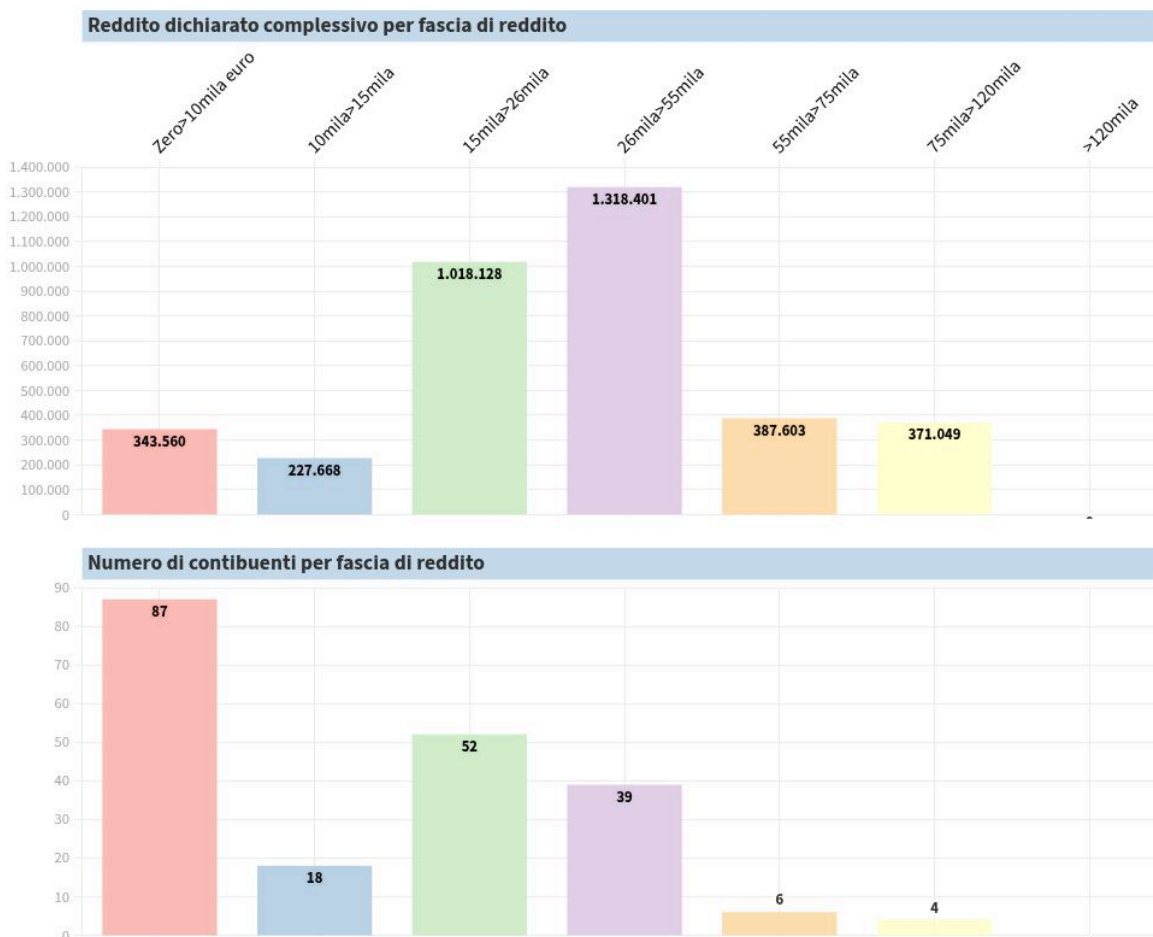
Per un'analisi dettagliata dei redditi comune per comune abbiamo preparato anche un grafico che può essere navigato selezionando il comune che si desidera analizzare:

Numero di contribuenti e redditi complessivi per fasce di reddito

Dichiarazione dei redditi 2024 (anno d'imposta 2023)

SELEZIONA IL COMUNE

Agra



Fonte: Ministero dell'Economia e delle Finanze

Distribuzione del reddito per fasce

Analizzando la distribuzione del reddito complessivo per fasce, si nota che **la maggior parte dei redditi si concentra nelle categorie a reddito medio**. In particolare, le fasce che vanno **da 15mila a 26mila euro e da 26mila a 55mila euro sono le più popolose**, con rispettivamente **3,97 miliardi di euro e 7,16 miliardi di euro** dichiarati dai contribuenti. Questo significa che gran parte delle persone che vivono in provincia di Varese guadagnano un reddito che rientra in queste due categorie, che sono considerate medie in termini di importo.

Per esempio, **i contribuenti della fascia da 15.000 a 26.000 euro** hanno un reddito medio che si aggira **intorno ai 20.500 euro**, mentre quelli della fascia **da 26mila a 55mila euro** hanno un reddito medio di **circa 40.500 euro**.

D'altro canto, le fasce di reddito più alte, come quella oltre i 120mila euro, rappresentano una porzione più piccola del reddito complessivo, con un totale di 1,23 miliardi di euro. Qui il reddito medio per ogni contribuente è molto più alto, ma i numeri complessivi sono inferiori rispetto alle fasce di reddito più basse e medie.

Tipologie di reddito

Il **reddito da lavoro dipendente** e assimilati è la tipologia più comune, con un ammontare complessivo di **9,15 miliardi di euro**, seguito dai **redditi da pensione (5,22 miliardi di euro)** e dai redditi da **lavoro autonomo (585,98 milioni di euro)**. Altri redditi significativi provengono dalle **attività imprenditoriali** in contabilità ordinaria e semplificata, con **rispettivamente 87,65 milioni di euro e 427,86 milioni di euro**.

I **redditi da partecipazione**, che ammontano a **632,08 milioni di euro**, si riferiscono ai **guadagni che i soci di una società** percepiscono in proporzione alla loro partecipazione nel capitale sociale. In pratica, questi redditi provengono dalla quota di utile distribuita ai soci di una società, che può essere una società di persone (come una srl o una snc) o una società per azioni (spa). Tali redditi non sono legati a un salario o stipendio fisso, ma dipendono dagli utili generati dall'attività aziendale, in cui il socio ha investito risorse economiche.

I dati dei redditi dei frontalieri mancano (e falsano le statistiche)

Una particolarità importante da considerare nell'analisi dei redditi in provincia di Varese è che **i lavoratori frontalieri non sono inclusi in questi dati**. I frontalieri, infatti, che vivono in provincia di Varese ma lavorano principalmente in Svizzera, seguono **un regime fiscale differente** e non dichiarano i loro redditi secondo le modalità consuete per i contribuenti italiani. Di conseguenza, le loro entrate non appaiono nelle statistiche delle dichiarazioni dei redditi locali. Si stima che **nella provincia di Varese ci siano circa 30mila frontalieri**, una quota significativa, soprattutto nelle aree di confine a nord della provincia, come i comuni della Valcuvia e del Lago Maggiore. Questa circostanza contribuisce a distorcere leggermente i dati, poiché i redditi di questi lavoratori non vengono contabilizzati in questa analisi, pur rappresentando una fonte sostanziale di reddito per molte famiglie varesine.

This entry was posted on Saturday, April 19th, 2025 at 11:09 am and is filed under [Economia](#). You can follow any responses to this entry through the [Comments \(RSS\)](#) feed. You can skip to the end and leave a response. Pinging is currently not allowed.